

## ПЕРЕВОЗКИ ГРУЗОВ АВТОМОБИЛЬНЫМ ТРАНСПОРТОМ КРУПНЫХ И СРЕДНИХ ОРГАНИЗАЦИЙ



Январь 2022 г.  
в % к  
январю 2021 г.

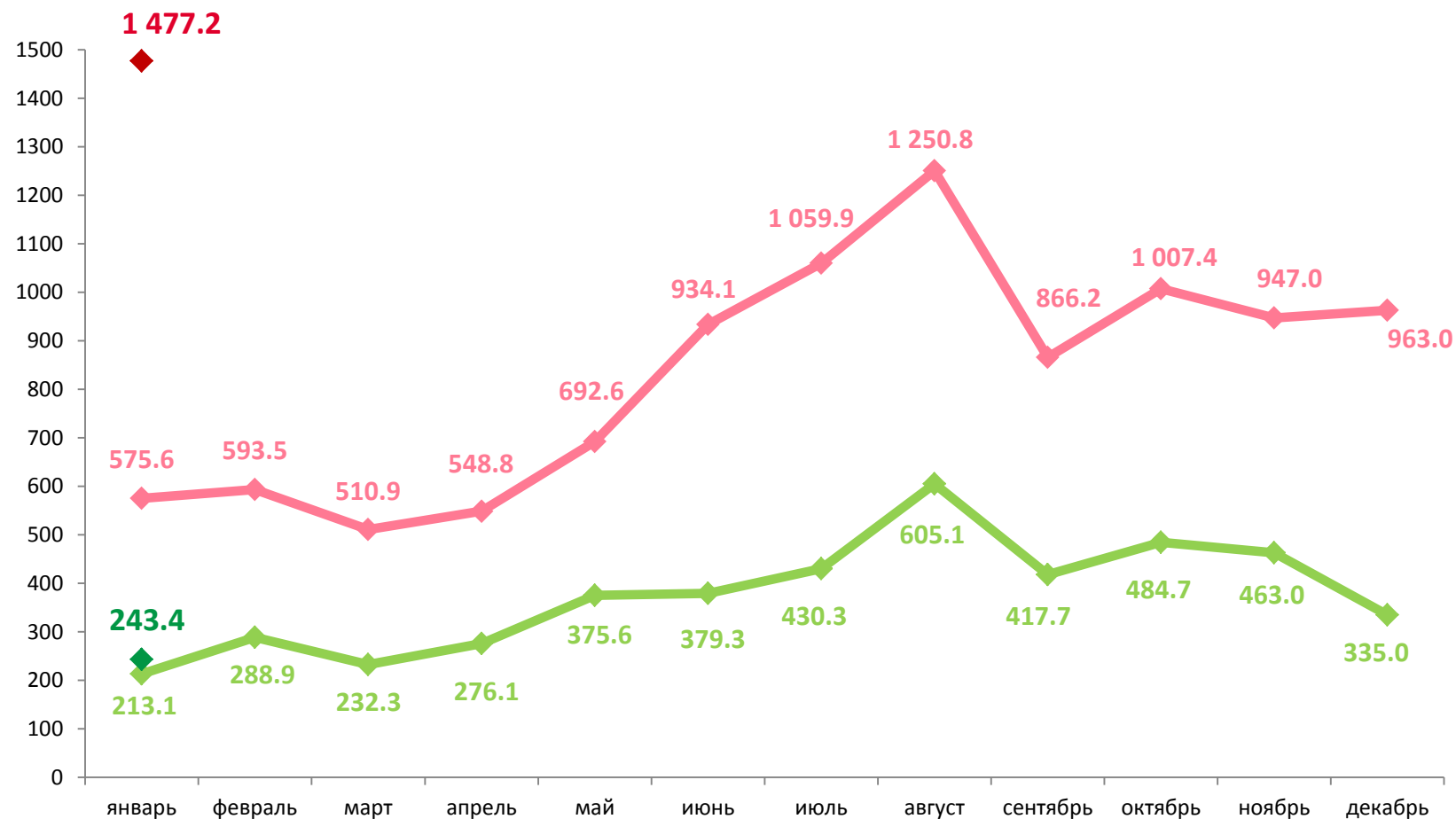
**1477,2** тыс. т

**Всего** (в 2,6 р. ▲)

из них:

**243,4** тыс. т

на коммерческой основе (+14,2% ▲)



Перевозки грузов - всего

Перевозки грузов на  
коммерческой основе

2022

2021





Январь 2022 г.  
в % к  
январю 2021 г.

**33 183** ТЫС. Т-КМ

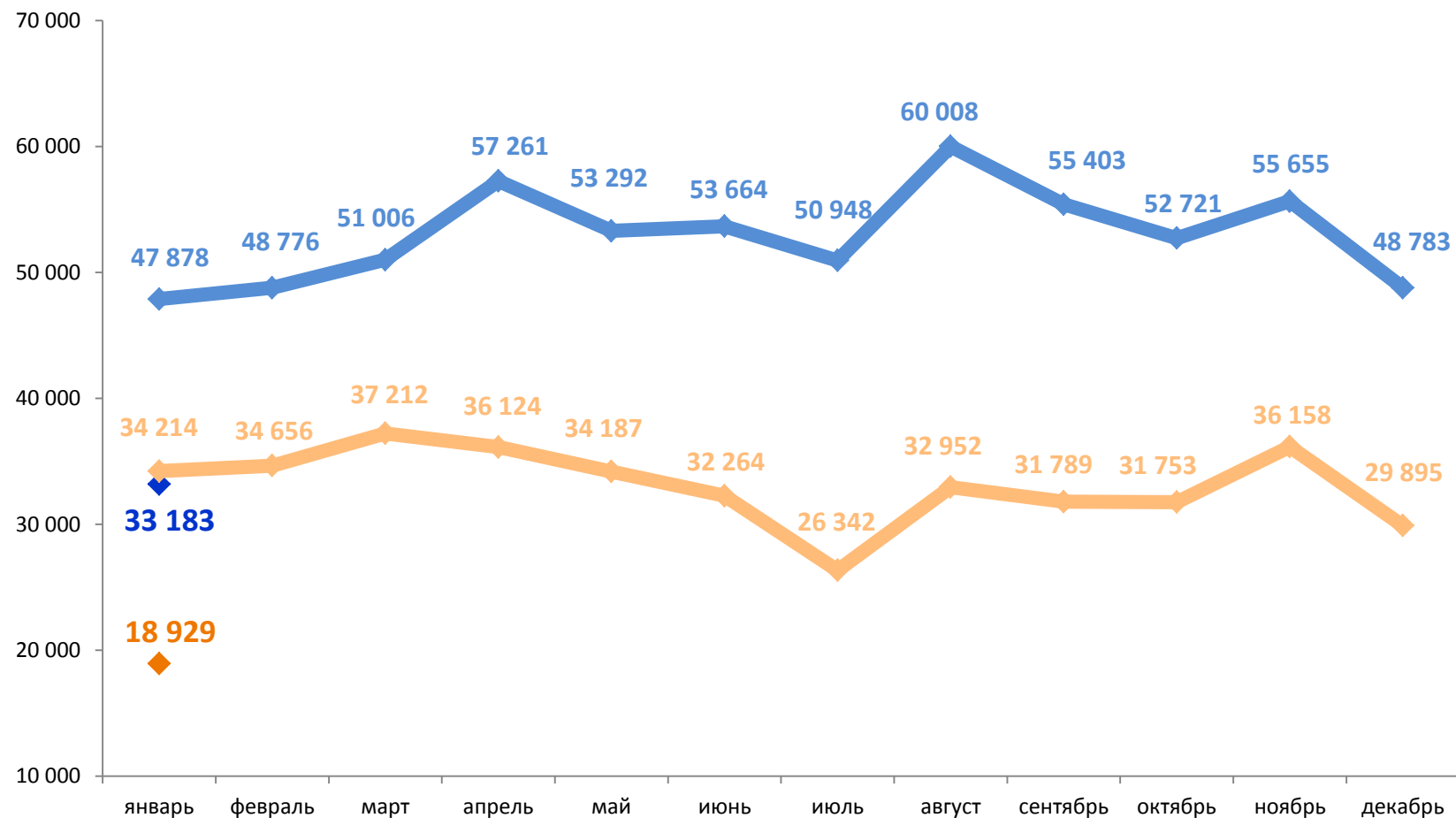
Всего (- 30,7% ▼)

из него:

**18 929** ТЫС. Т-КМ

на коммерческой основе (- 44,7% ▼)

## ГРУЗОБОРОТ АВТОМОБИЛЬНОГО ТРАНСПОРТА КРУПНЫХ И СРЕДНИХ ОРГАНИЗАЦИЙ



Грузооборот - всего

Грузооборот на  
коммерческой основе

2022

2021



# ПЕРЕВОЗКА ПАССАЖИРОВ И ПАССАЖИРООБОРОТ АВТОМОБИЛЬНОГО ТРАНСПОРТА ОБЩЕГО ПОЛЬЗОВАНИЯ



Перевезено  
пассажигов

**3,4**

млн чел

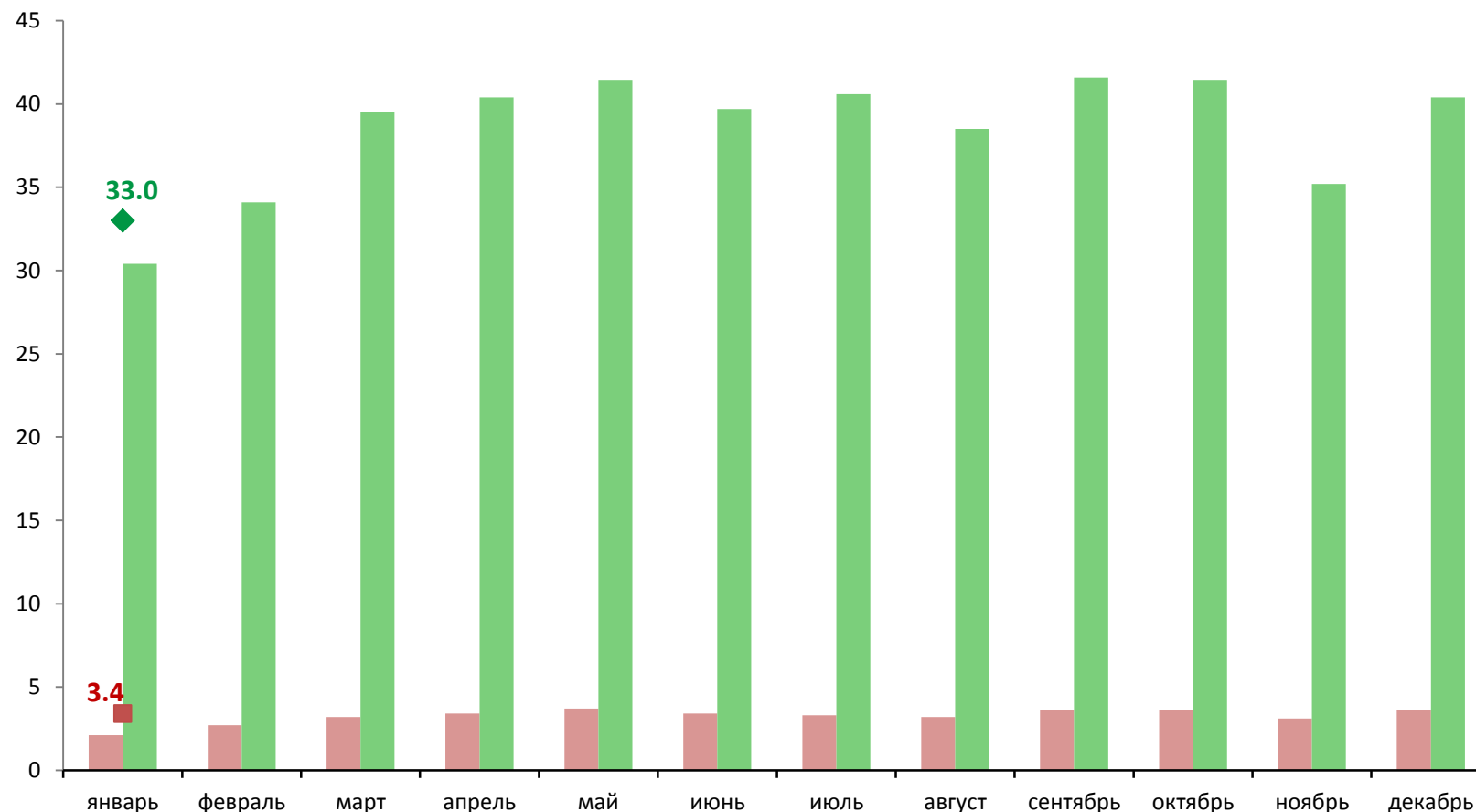
**(+40,8% ▲)**

Пассажигооборот

**33,0**

млн пассажиго-км **(+7,5% ▲)**

Январь 2022 г.  
в % к январю  
2021 г.



Перевезено пассажигов

Пассажигооборот

2022

2022

2021

2021

